

VALSESIAin  
ha selezionato  
per Voi

Booking Center,  
Servizio di prenotazione  
alberghiera gratuito:  
tel. 0163.53345  
www.valesesiain.it

# La tua vacanza in Valsesia comincia qui

PIEMONTE  
NUOVO, DA SEMPRE.  
REGIONE  
PIEMONTE

Agenzia di accoglienza  
e promozione turistica locale  
della Valsesia e del Varallo

accoglienza  garantita

**VALSESIAin**  
OPERATORI TURISTICI

C.so Roma, 78 - 13019 Varallo (VC) - fax 0039-0163.560003 e-mail info@valesesiain.it

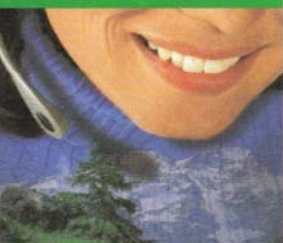
## "DOVE ALLOGGIARE PER FREQUENTARE I BEI CORSI DELLA SOCIETA' OPERIAI DI MUTUO SOCCORSO DI VARALLO"

OPERATORI	PRONTI AD ACCOGLIERVI
Albergo Ristorante <b>ITALIA ***</b> Varallo	La grande tradizione alberghiera e turistica di Varallo vive e prende forma all'Albergo Ristorante Italia. Già convento delle Orsoline fino alla fine del '700, ha ospitato Principi e Re, nobili inglesi, i fasti delle Belle Époque. Ora all'Albergo Italia si può... rilassarsi nel piccolo giardino immerso nel verde o nel salottino dal gusto retrò. Ora all'Albergo Italia si può... pranzare al Ristorante dove viene data attenzione particolare ai piatti tipici Valsesiani senza dimenticare le proposte migliori della cucina italiana internazionale. All'Albergo Italia si organizzano ricevimenti e buffet nel grande salone. Ora, all'Albergo Italia si può... riposare nelle camere che hanno conservato gli elementi architettonici originali, ma sono arredate e dotate di confort moderni. <a href="#">Per saperne di più</a>
Albergo Ristorante <b>SACRO MONTE ***</b> Varallo	Voluto dal vescovo Bascapè nel 1594 per gli artisti ed i primi pellegrini, sorge all'ingresso del Sacro Monte immerso nel verde del parco nella quiete. L'albergo pur ristrutturato recentemente, conserva intatto il suo fascino antico ed offre una cucina ed una cantina tipica, regionale e nazionale. L'albergo Sacro Monte conserva il suo fascino antico anche nelle sue sale da pranzo ora adibite a pranzi e cene speciali, ora a banchetti e per occasioni speciali come matrimoni, battesimi, compleanni per gustare la tipica cucina e cantina regionale e nazionale. Ma anche un' ideale momento di pranzo di lavoro nella serenità e tranquillità del Sacro Monte che desidera offrire conforto e calore a tutti i suoi ospiti. <a href="#">Per saperne di più</a>
Albergo Ristorante <b>CASA DEL PELLEGRINO **</b> Varallo	Incastonato tra il verde dei boschi su di una sommità del Monte Tre Croci sorge il Sacro Monte di Varallo, massima espressione artistica e religiosa del territorio. Fondato nel 1491 il Sacro Monte riproduce e rievoca i luoghi santi della Palestina e con le sue 45 cappelle le scene della vita di Cristo. In questa meravigliosa cornice, immerso in un magnifico ambiente naturale, sorge l'Albergo "Casa del Pellegrino". La costruzione che ospita l'attuale albergo è stata edificata intorno alla cappella del "Cenacolo", dove venivano eseguiti gli esercizi spirituali e dove ancora oggi si possono ammirare gli affreschi originali. L'albergo dispone di 32 camere, tutte con servizi privati, telefono e TV su richiesta; alcune arredate con mobili d'epoca per conservare il suo fascino antico. Da alcune camere si gode inoltre un panorama fantastico sulla cittadina di

Corso Roma, 78  
13019 Varallo (VC)  
Piemonte - Italy

telefono  
+39 0163.53345  
fax  
+39 0163.560003  
url  
[www.valesesiain.it](http://www.valesesiain.it)  
e-mail  
[info@valesesiain.it](mailto:info@valesesiain.it)

accoglienza  garantita  
**VALSESIAin**  
OPERATORI TURISTICI



	<p>Varallo. A disposizione degli Ospiti due sale ristorante, bar, sala lettura panoramica, sala riunione con maxi schermo, TV e videoregistratore. Possibilità di parcheggio ai margini della Riserva. Ideale per soggiorni tranquilli, culturali e spirituali. <a href="#">Per saperne di più</a></p>
<p>Albergo Ristorante <b>DELZANNO *</b> Varallo</p>	<p>Il piccolo albergo a gestione familiare, situato nella immediata periferia di Varallo (1.500 metri dal centro), in una zona tranquilla, è adatto a soggiorni estivi. L'attività che svolgiamo prevalentemente è quella ristorativa poiché abbiamo una cucina accurata e molto apprezzata; proprio per questo consigliamo soggiorni in mezza pensione o pensione completa. L'albergo dispone di due sale ristorante ed una terrazza che dà la possibilità di pranzare all'aperto nella stagione estiva, una cantina ben fornita che gli Ospiti potranno visitare, parcheggio privato nelle vicinanze. La gestione è curata dai proprietari fin dalle origini (1850), e sin da allora le nostre garanzie sono accoglienza familiare, genuinità e schiettezza. <a href="#">Per saperne di più</a></p>
<p>Albergo <b>MONTE ROSA *</b> Varallo</p>	<p>L'Albergo Monte Rosa è situato in un angolo piacevole, immerso nel verde del borgo antico di Varallo Sesia, all'ombra del maestoso Santuario del Sacro Monte. Fu costruito nel lontano 1908 da Annibale Del Boca e tutt'oggi continua la gestione curata dalla famiglia. L'Albergo Monte Rosa offre ai propri clienti 15 camere, fra singole e doppie, tutte con servizi interni e televisore. L'arredamento di ogni camera è tipico dello stile di inizio secolo, con mobili antichi stile liberty. Grazie alla posizione dell'albergo stesso, da ogni camera è possibile ammirare il panorama della valle e la maestosità del bellissimo Monte Rosa la cui cima domina all'orizzonte. È il luogo indicato per famiglie con bambini e cuccioli, vista la disponibilità di un parco nel verde con parcheggio privato, ampio e tranquillo. L'Albergo Monte Rosa è aperto tutto l'anno! <a href="#">Per saperne di più</a></p>
<p>Ostello <b>D'ADDA</b> Varallo</p>	<p>L'Ostello D'Adda Casa per ferie è situato all'interno del parco D'Adda ed è a due passi dal centro di Varallo, potrete unire la tranquillità del silenzio e del cinguettio degli uccelli con la comodità di non dover prendere l'auto per i vs. spostamenti cittadini. In ostello potrete trovare un' accoglienza giovanile e briosa attenta alle attività del territorio e sempre informata sulle manifestazioni, ideale per chi vuol fare una vacanza all'insegna del movimento. E' possibile inoltre avere trattamento di mezza pensione o pensione completa grazie alla stretta collaborazione con il vicino Ristorante anch'esso situato in uno dei punti più caratteristici di Varallo. <a href="#">Per saperne di più</a></p>
<p>Ristorante Pizzeria Affittacamere <b>LA SFINGE</b> Varallo</p>	<p>...antiche case, fresche viuzze e una splendida terrazza sul fiume. ...raffinatezze che profumano di mare ...i bagliori del fuoco di legna sulle vostre pizze, e... Le nostre camere confortevoli e accoglienti sono state rinnovate di recente. Il balcone delle camere guarda i fiumi Mastallone e Sesia. <a href="#">Per saperne di più</a></p>